

## ***6-Personen Ferienwohnung Bollehoeve, Buren/Ameland***



Sehr geehrter Gast,

wir freuen uns dass Sie sich für diese Ferienwohnung auf Ameland interessieren und sich entschlossen haben diese für Ihre schönsten Wochen im Jahr zu buchen.

Die Ferienwohnung wird Ihren Ansprüchen sicher gerecht werden, davon sind wir absolut überzeugt. Um Ihnen im Vorfeld Ihre Unterkunft schon ein wenig näher zu bringen, möchten wir Ihnen diese Objektbeschreibung an die Hand geben.

Sollten Sie trotzdem noch Fragen haben, wenden Sie sich ruhig an uns, wir werden versuchen all Ihre Fragen zu beantworten.

Sie finden auf den folgenden Seiten diese Informationen:

- Wegbeschreibung zu Ihrer Wohnung;
- Anfahrtsbeschreibung zur Wohnung ab Anleger Nes.

ameland-tips wünscht Ihnen einen angenehmen Aufenthalt und gute Erholung.



Wohnraum



Essen

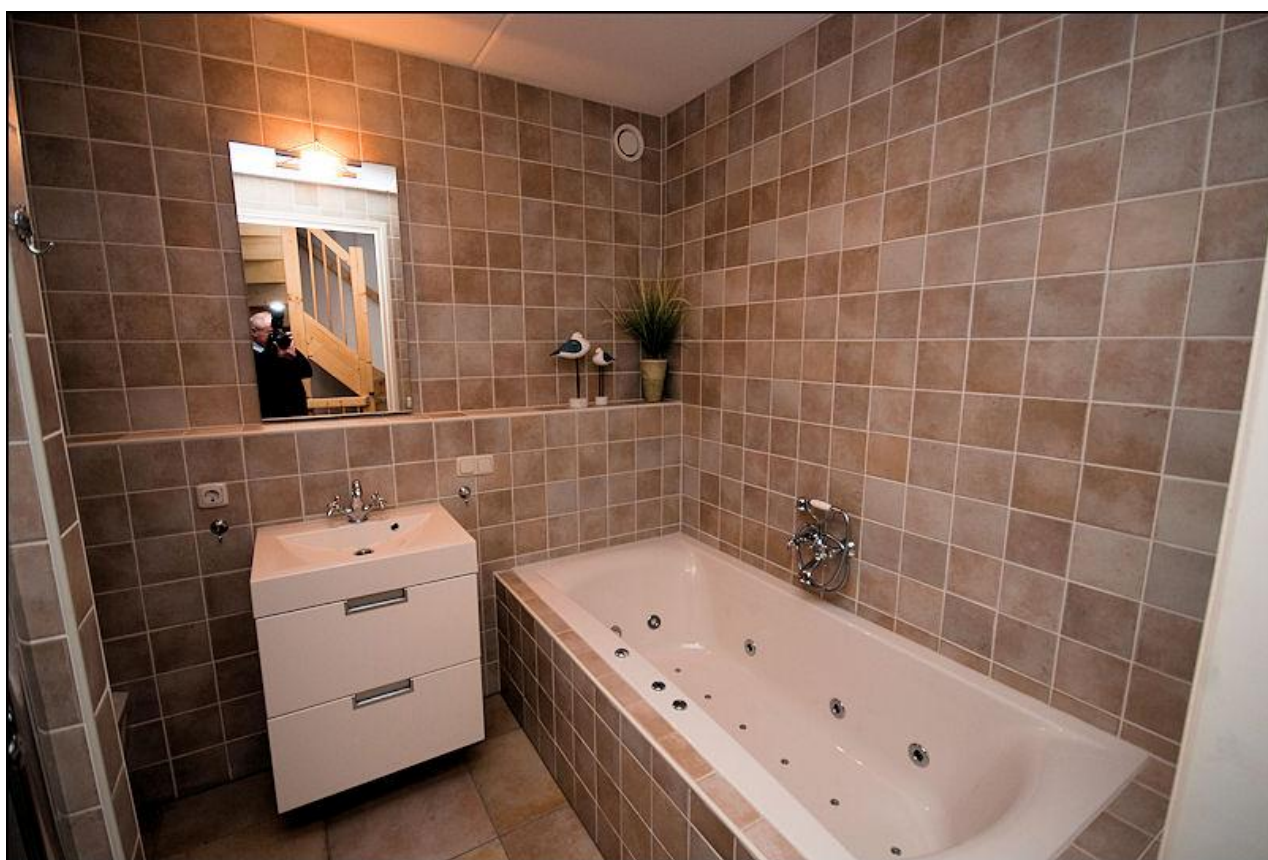




Ihre Küche



Schlafzimmer







## Anfahrt zu den Ferienwohnung Bollehoeve Buren/ Ameland

Wenn Sie in Nes mit dem Pkw von der Fähre rollen, halten Sie sich rechts zum Dorf Nes. Sie kommen nach wenigen Metern an einen Kreisverkehr hier fahren Sie rechts ab in Richtung Buren.

Folgen Sie der Straße bis Sie in das Dorf Buren kommen und fahren geradeaus durch's Dorf. **(Achtung!! Achten Sie auf die vielen Kinder !!)**

Sie kommen an eine Kreuzung (rechts von Ihnen sehen Sie die Statue der „Hexe vom Oerd“, fahren Sie geradeaus über diese Kreuzung und folgen der Strasse (Kooiweg) auch über die nächste Kreuzung bis Sie linke Hand die No. 23 sehen. Hier ist Ihre Wohnung.

